

-----密-----封-----線-----

臺閩地區 101 年度身心障礙國民自學進修高級職業學校畢業程度學力鑑定考試試卷

科目：素描實作

注意事項：

1. 試卷上不得書寫與答案無關之文字符號圖畫，違反者以零分計。
2. 答案請寫在試卷各題答案格內，寫錯不計分。選擇題答錯不倒扣。

得分	初評	
	複評	

請在所附的空白紙上作畫

一、創意素描(創意 20 分，繪畫技巧 40 分，共計 60 分)

本題重點：1. 素描基礎能力之表現。

2. 圖形創意聯想能力之展現。

表現主題：例圖所示之「葉子」圖形(圖 A、圖 B 可擇一表現)，用素描的方式表現葉子的立體、明暗，

並透過葉子圖形，做創意聯想，完成一幅有創意的素描作品(例如參考作品圖 C)。

製作規格：於所附空白紙上，繪製一個 15cm×18cm 的作圖區，並在此作圖區繪製。

製作要求：作圖表現，繪製媒材自由使用(鉛筆、彩色鉛筆、水性簽字筆等均可)



圖 A



圖 B

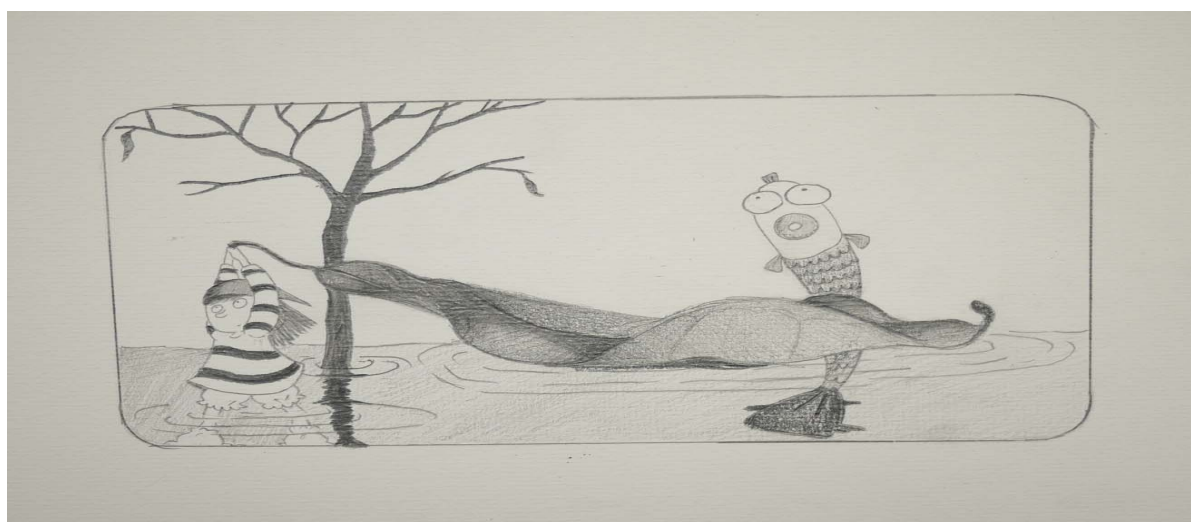


圖 C

【背面尚有試題】

二、創意插畫(創意 20 分、繪畫技巧 10 分、編排 10 分，共計 40 分)

本題重點：1. 繪圖基礎能力、圖形簡化及特徵強調之設計。

2. 平面構成、繪製技巧之設計。

表現主題：請以字型變化為題，繪出『元宵燈會』之字型變化插圖一幅。

製作規格：於所附空白紙上，繪製一個6cm×18cm的作圖區，並在此作圖區繪製。

製作要求：作圖表現，繪製媒材自由使用(鉛筆、彩色鉛筆、水性簽字筆等均可)

元 宵 燈 會